

ENTREGA INMEDIATA



Moderno edificio de **15 pisos** con
exclusivos departamentos
tipo FLATS DISPONIBLES.

Con vista panorámica al
Parque Grande de la Urb. California.

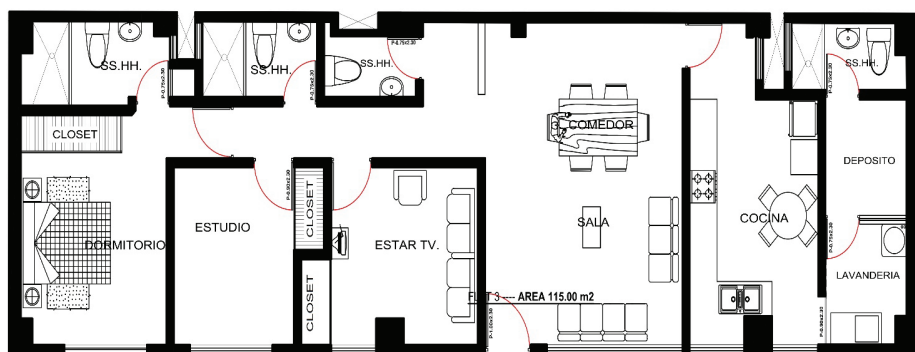
Cómodos y espaciosos, con
estacionamientos independientes,
excelente ubicación.



FLAT

115 m²

- SALA - COMEDOR
- COCINA
- LAVANDERIA
- DEPÓSITO
- SS.HH DEPÓSITO
- SS.HH VISITA
- DORMITORIO - ESTAR TV / CLOSET
- DORMITORIO - ESTUDIO / CLOSET
- SS.HH COMÚN
- DORMITORIO - PRINCIPAL CLOSET
- SS.HH DORM. PRINCIPAL



Exclusivos departamentos tipo flat con acabados de primera y vista a interiores.



Imágenes referenciales.

CARACTERÍSTICAS DE LA RESIDENCIAL EL PARQUE II

- MODERNO LOBBY DE RECEPCIÓN AMOBLADO.
- GRIFERÍA KHOLER.
- DOS ASCENSORES ESPAÑOLES PARA SU FÁCIL TRASLADO.
- SISTEMA DE LUCES INTELIGENTES EN ESTACIONAMIENTOS.
- CIRCUITO CERRADO DE VIGILANCIA.
- SISTEMA CONTRA INCENDIO.
- ÁREAS DE SERVICIO
- ESTACIONAMIENTOS INDEPENDIENTES.



Imágenes referenciales.



Imágenes referenciales.



Un lugar diseñado para vivir nuevas experiencias.

OFICINA PRINCIPAL
CALLE JUAN JULIO GANOZA N° 187 - URB. FÁTIMA

