

ENTREGA: ABRIL 2021



NUEVAS EXPERIENCIAS EN LA MEJOR ZONA RESIDENCIAL



Ubicado:

En la esquina la calle Las Lilas con la calle Las Camelias - Urb. Las Palmeras del Golf

Moderno edificio de **8 pisos** con
exclusivos departamentos
tipo FLATS y TRIPLEX.

Cómodos y espaciosos con
excelente ubicación.

Tu departamento soñado
en la mejor zona residencial
de Trujillo.



Imágenes referenciales

FLAT

107 m²

- SALA - COMEDOR
- BALCÓN
- KITCHEN
- LAVANDERIA
- SS.HH. VISITA
- SS.HH. COMÚN
- DORMITORIO - ESTUDIO/CLOSET
- DORMITORIO - CLOSET
- DORMITORIO PRINCIPAL/CLOSET
- SS.HH. DORM. PRINCIPAL

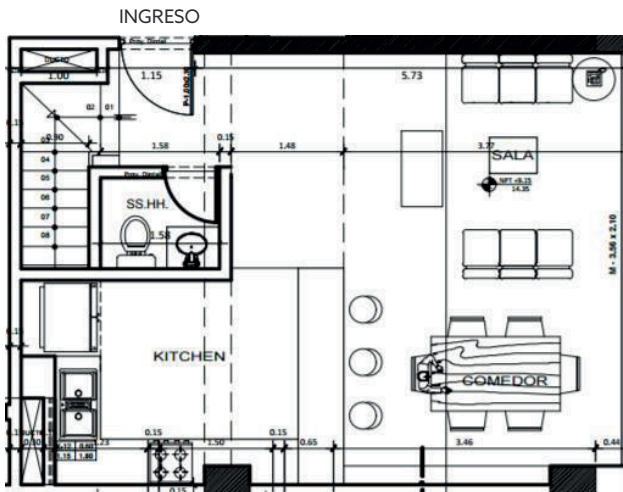


Exclusivos departamentos tipo Flat con acabados de primera y vista a la calle.

TRIPLEX

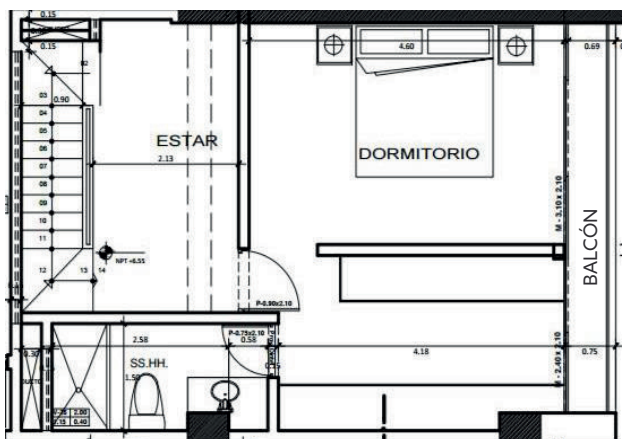
PRIMER NIVEL

- KITCHEN
- SALA COMEDOR
- SS.HH DE VISITA



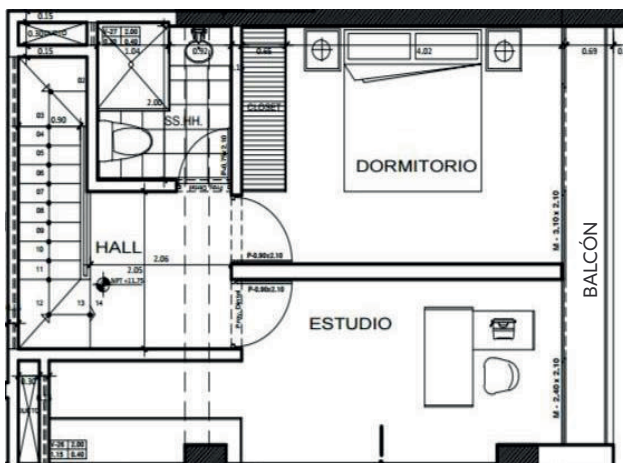
SEGUNDO NIVEL

- DORMITORIO PRINCIPAL
- WALKING CLOSET
- SS.HH DORM. PRINCIPAL
- ESTAR TV
- BalcÓN



TERCER NIVEL

- DORMITORIO / CLOSET
- DORMITORIO (ESTUDIO)/CLOSET
- SS.HH DORM.COMPARTIDO
- BalcÓN



Exclusivos departamentos tipo TRIPLEX con acabados de primera y vista a la calle.



Imágenes referenciales

ACABADOS DE COCINA

- Cocina encimera a gas de vitrocerámica.
- Campana extractora, horno eléctrico y microondas.
- Grifería minimalista marca KHOLER.
- Video portero a colores.
- Luces LED sobre mesada.
- Piso porcelanato.
- Reposteros altos y bajos en MDF acrílico o UV y tablero de cuarzo.
- Puertas con jaladores empotrados.



Imágenes referenciales

ACABADOS DE COCINA

- Piso en porcelanato o porcelanato tipo madera.
- Dicroicos con LED.
- Mampara corrediza de vidrio templado *(Según diseño).

ACABADOS DE BAÑOS

- Ducha tina con hidromasajes y puerta de vidrio templado.
- Piso y paredes enchapadas con porcelanato y/o mayólica importada.
- Espejo con biselado.
- Grifería minimalista marca KHOLER.
- Ovalin en el tablero cuarzo.
- One Piece.

Imágenes referenciales



Imágenes referenciales



BAÑO CÓMUN

- Ducha con puerta de vidrio templado.
- Piso y paredes enchapadas con porcelanato y/o mayólica importada.
- Espejo con biselado.
- Grifería minimalista marca KHOLER.
- Ovalin en tablero de cuarzo.
- One Piece.

BAÑO DE VISITA

- Piso y paredes enchapadas con porcelanato importado.
- Espejo con biselado.
- Grifería minimalista mono comando marca KHOLER.
- Ovalin en tablero de cuarzo.
- One Piece.





Imágenes referenciales

ACABADO GENERAL

- Paredes empastadas en todo el departamento.
- Marcos y puertas contra placadas enchapadas en PVC.
- Puntos de teléfono, TV y cable.
- Lobby de recepción amoblado.
- Ascensor para 8 personas .
- Área de BBQ equipada con mesas, sillas, parrilla y baño.
- Sistema de luces inteligentes en estacionamientos y escaleras.
- Instalaciones de luz y agua independientes .
- Sistema contra-incendio.
- Circuito cerrado de vigilancia.



Imágenes referenciales



RESIDENCIAL
LAS LILAS

OFICINA PRINCIPAL
CALLE JUAN JULIO GANOZA N° 187 - URB. FÁTIMA

